

# Garant

LÆGNINGS- & MONTERINGSVEJLEDNING

**KAN  
SELV**

LÆGNING AF  
**MARMOLEUM CLICK**

**GØR-DET-SELV - SÅDAN!**

# LÆGNING AF MARMOLEUM



## **Marmoleum Click**

Marmoleum Click lægges som svømmende gulv - dvs. at det ikke er fæstnet til underlaget, og du hverken skal bruge lim, søm eller skruer til at samle gulvet. Marmoleum fås enten som kvadrater eller som paneler.

Beregn hvordan bredden af rummet og hvordan bredden på panel/kvadratet passer sammen ift. rummet størrelse og døre, når gulvet lægges i sin fulde bredde. Det anbefales, at sidste række (modsatte side af hvor du starter) har en minimumbredde 6-8 cm.

De 2 første rækker er altid de sværeste at lægge, indtil du får taget på det. Læs derfor altid produktvejledningen i god tid inden du starter. På den måde kan du være på forkant med evt. problemstillinger og have anskaffet dig de nødvendige materialer og redskaber.

# EUM CLICK



**1.** Start i et hjørne og arbejld fra venstre mod højre. Låserillen skal vende ud mod rummet.

Hold en afstand til væggene på minimum 8 mm. Brug afstandsklodser til dette.



**2.** Næste panel vinkles på første panels kortende og klikkes roligt på plads. Fortsæt og skær sidste panel til i rækken, så det passer med en afstand til væggen på minimum 8 mm.



**3.** Start med at lægge det overskydende panelstykke fra rækken før som første panel i den nye række. Husk at samlingerne i gulvet altid skal være forskudt med minimum 50 cm for at stabilisere gulvet.

# LÆGNING AF MARMOLI



**4.** Panelet vinkles på den foregående række, samtidig med at panelet skubbes fremad og trykkes ned og placeres oven på en gulvkile.



**5.** Panelet slås på plads med en slagklods. Vær opmærksom på at panelet ikke er vinklet for højt, da dette kan ødelægge kanten på langsiden. Derfor skal du bruge gulvkiler, så panelerne er let vinklede.



**6.** Tryk det næste panel mod det første panels kortende i en vinkel, og læg det i samme niveau.

# EUM CLICK



**7.** Placer panelet ud for det forrige og slå det på plads med slag-klodsen. Placer en kile under panelet.

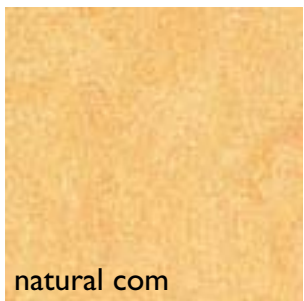


**8.** Når hele rækken er færdig, fjernes kilerne, og panelet trykkes helt ned. Panelerne skal muligvis have nogle få slag på langsiderne med slagklodsen for at være låst helt på plads i den forrige række.

# FARVEPRØVER MARMOLI



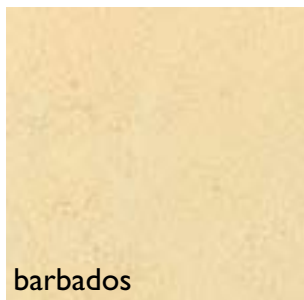
van gogh



natural com



caribbean



barbados



silver shadow



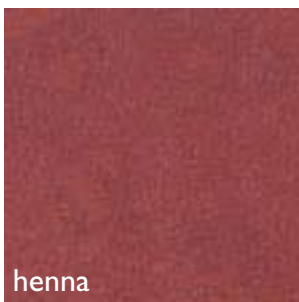
silver birch



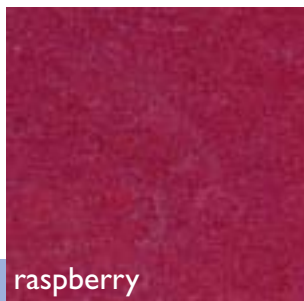
eternity



sahara



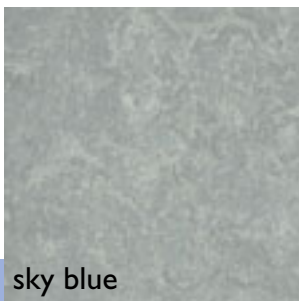
henna



raspberry



pineapple



sky blue

# EUM CLICK



camel



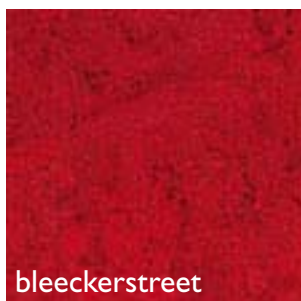
volcanic ash



red copper



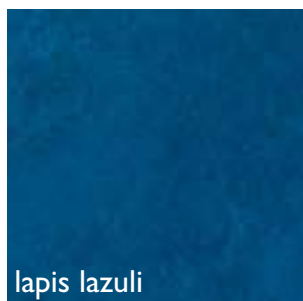
wine barrel



bleeckerstreet



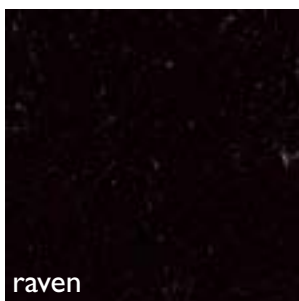
lime



lapis lazuli



walnut



raven

Marmoleum Click fås både som kvadrater og som paneler.

# LÆGNING AF MARMOLEUM CLICK

Denne vejledning er tænkt som inspiration og guide til dit gør-det-selv-projekt.

Husk **altid** at læse vejledningen, der følger med produktet, inden du går igang. Garant kan ikke gøres ansvarlig for det arbejde, du selv udfører i dit hjem.

Vær opmærksom på at der kan være forskel på brug af materiale, alt afhængig af i hvilket rum, du skal bruge det.

Du kan altid få professionel vejledning i din Garant butik - læs mere på [www.garant.nu](http://www.garant.nu)

Der tages højde for trykfejl.

**Garant**  
FOR GULVE OG GARDINER

GØR-DET-SELV - SÅDAN!